

# Netzwerktreffen

## Professionelle Lerngemeinschaften

Multiplier Event ERASMUS+ Projekt TePinTeach

14.01.2022, online



**Co-funded by the  
European Union**

This project has been funded with support from the European Commission. This publication reflects the views only of the authors, and the Commission cannot be held responsible for any use which may be made of the information contained therein.

*In Zusammenarbeit von*  
*Prof. Dr. Katja Kansteiner & Susanne Schmid, PH Weingarten*  
[kks@ph-weingarten.de](mailto:kks@ph-weingarten.de); [schmid01@ph-weingarten.de](mailto:schmid01@ph-weingarten.de)  
*Beate Kammer, Seminar GWHRS Weingarten*  
[Beate.Kammer@seminar-gwhrs-wgt.kv.bwl.de](mailto:Beate.Kammer@seminar-gwhrs-wgt.kv.bwl.de)



Deutscher Akademischer Austauschdienst  
German Academic Exchange Service

# Agenda



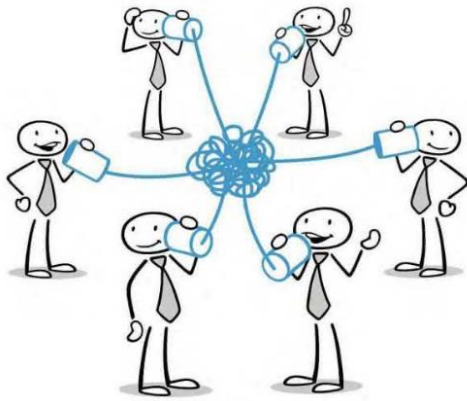
Bildquelle:  
[https://www.aduis.de/pics/ART\\_NR/605443\\_605446.jpg](https://www.aduis.de/pics/ART_NR/605443_605446.jpg)

- |                 |  |
|-----------------|--|
| 14.00-14.10 Uhr | Begrüßung  |
| 14.10-14.25 Uhr | Verständnis einer Professionellen Lerngemeinschaft                                     |
| 14.25-14.45 Uhr | Angebote des TePinTeach Projekts für Lehrkräfteaus- und -fortbildung                   |
|                 | Pause  |
| 15.00-15.20 Uhr | Erfahrungen mit dem PLG-Format in der Arbeit am Seminar                                |
| 15.20-15.55 Uhr | Fragen und Beratung zum Einsatz des PLG-Formats in der eigenen Praxis, ggf. in Gruppen |
| 15.55-16.00 Uhr | Hinweis auf Mai-Konferenz und Verabschiedung   |



- Diverse universitäre **Kooperationsanlässe- und formen** (u.a. Gruppenarbeit im Seminar, gemeinsamer Leistungsnachweis, Informationsaustausch, Examensvorbereitung)
  - **Gewinne** auf basaler Ebene (u.a. Credits, Spaß, Freundschaften, Austausch Infos, Zeitersparnis)
  - **Kritik** kein deutlicher Mehrwert
  - **Hindernisse** auf personaler, struktureller und interpersonaler Ebene (u.a. Ablenkung, Desinteresse, Mangel an Engagement, Verlässlichkeit und Disziplin, Organisation)
  - **Wünsche** bessere Organisation/Vorbereitung, verbesserte Kommunikationsfähigkeiten, aktive Beteiligung, gerechte Aufgabenteilung, selbständige Zusammenstellung der Gruppe, Gruppengröße, Einstellungsänderung gegenüber Kooperation
- 
- **Universitäre Kooperationen eher als Mittel zum Zweck, weniger ‚auszubildende‘ Zieldimension**
  - **Wenig systematisch und auf das Lernen darin ausgerichtet**
  - **Desiderat professionell zu kooperieren**

## PLG ist...



einzelne Gruppe

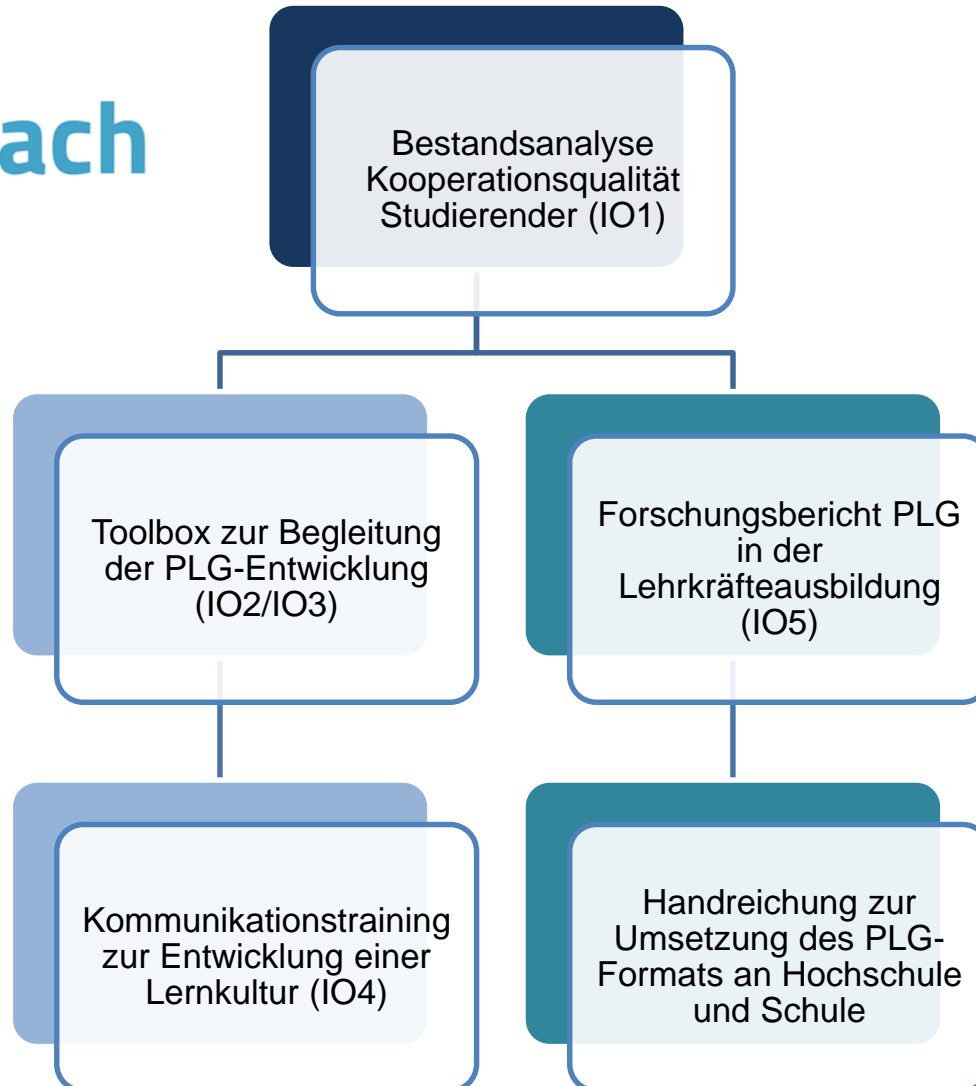


gesamtes Kollegium

- gemeinsame Verantwortung für eine systematische Kooperation im Dienst des individuellen und gemeinsamen Lernens
- über einen professionell gestalteten und professionalisierenden Dialog
- in engem Rückbezug zur beruflichen Praxis und Deprivatisierung dieser durch Öffnung und Transparenz
- mit geteilten Werten und Zielsetzungen in der gemeinsamen Arbeit mit der Möglichkeit individueller Schwerpunktsetzungen in den Qualitätsentwicklungsprozessen
- unter Eigenverantwortung für einen zielorientierten Professionalisierungsprozess mit realer Veränderungswirkung in der beruflichen Praxi
- und seinem Monitoring (*Kansteiner, Welther & Schmid, 2022*)

# Geistige Leistungen zur freien Nutzung *(noch work in progress bis Mai 2022)*

[www.tepinteach.eu](http://www.tepinteach.eu)



Unterstützung  
Austausch von Erfahrungen &  
Ideen, Vertrauen

